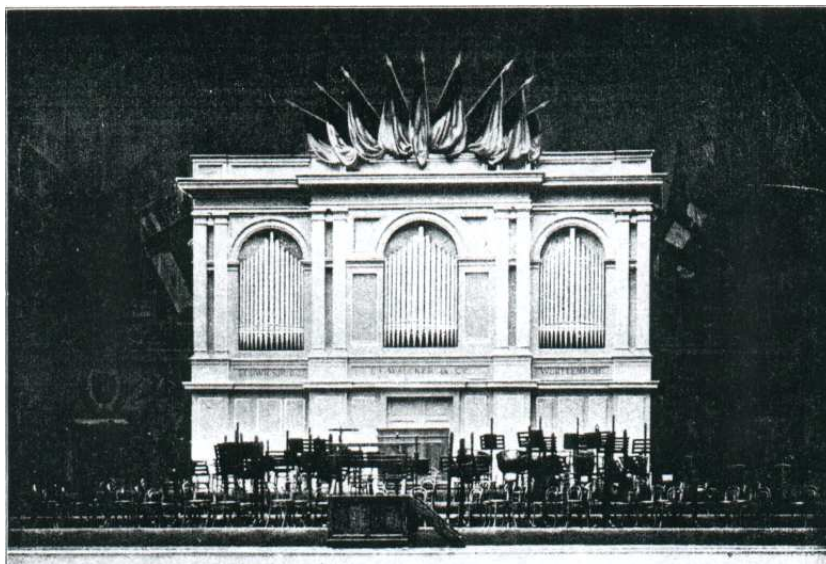


E. F. Walcker & Cie. Ludwigsburg



**Konzertorgel Opus 1600 mit elektrischer Traktur erhielt
auf der Weltausstellung in Brüssel 1910
den Grand Prix (höchste Auszeichnung)**

Das Instrument ist für den Konzertsaal der Societe Belgie d'Expansion nationale Brüssel bestimmt.

I. Manual C—c^{'''}
(61 Noten).

1. Bourdon 16'
2. Prinzipal 8'
3. Bourdon 8'
4. Doppelflöte 8'
5. Gemshorn 8'
6. Violoncello 8'
7. Oktave 4'
8. Rohrflöte 4'
9. Doublette 2'
10. Cornett 2- 5 fach
11. Cymbel 3fach
12. Mixtur 4 fach
13. Trompete 8'
14. Clairon 4'

**Koppeln und
Nebenzüge:**

**II. Manual C—
c^{'''}** (61 Noten).

- Schwellwerk
15. Rohrflöte 16'
 16. Fugara 8'
 17. Flute harmonique 8'
 18. Nachthorn 8'
 19. Salicional 8'
 20. Prinzipal 4'
 21. Flauto dolce 4'
 22. Nasard 22/2; .'
 23. Oktave 2'
 24. Mixtur 3-4 fach
 25. Clarinette 8'

III. Manual C—c^{'''}
(61 Noten). Schwellwerk

26. Quintatön 16'
27. Prinzipal 8'
28. Lieblich Gedeckt 8'
29. Flute traversiere 8'
30. Viola di Gamba 8'
31. Dulciana 8'
32. Voix celeste 8'
33. Flute octaviante 4'
34. Octave 4'
35. Flageolet 2'
36. Mixtur 3—7 fach
37. Basson 16'
38. Trompete 8'
39. Vox humana 8'
40. Basson-Oboe 8'
41. Clairon 4',
Tremolo

Pedal C—f'
(30 Noten).

42. Contrabass 16'
43. Salicetbass 16'
44. Subbass 16'
45. Bourdon 16'
46. Quintbass 102/3'
47. Oktavbass 8'
48. Violon 8'
49. Flötenbass 8'
50. Oktave 4'
51. Posaune 16'
52. Trompete 8'
53. Clairon 4'

1. Koppel III, z. I. Manual
2. Koppel III, z. II. Manual
3. Koppel II, z. I. Manual
4. Koppel I, Manual z. Pedal
5. Koppel II, Manual z. Pedal
6. Koppel III, Manual z. Pedal
7. Koppel I, Manual z. Pedal
8. Koppel II, Manual z. Pedal
9. Koppel III, Manual z. Pedal
10. Koppel III, z. I. Manual
11. Koppel II, z. I. Manual

12. Superoktavkoppel III, Manual z. Pedal
13. Superoktavkoppel II, Manual z. Pedal
14. Suboktavkoppel III, z. I. Manual
15. Suboktavkoppel III, z. I. Manual
16. Melodiekoppel III, z. I. Manual
17. Crescendo „ex“
18. Handregister „ex“
19. Zungen „ex“
20. Autom. Pianopedal
21. Generalcrescendo und Decrescendo
22/25. Vier freie Combinationen für alle
Reg.

- 26/29. Vier Einföhrungsstritte der Zungen
Mixturen, I., II. u. III. Manual und Pedal
30. Leerlaufkoppel I. Manual
31. Schwelltritt fürs II. Manual
32. Schwelltritt fürs III. Manual
- 33/42. Zehn Auslösen d. Kopp. a. Crescendo-W.
43. Bassmelodiekoppel
44. Organola D. R. P. 154377
45. Tutti
46. Mezzoforte
47. Auslöser

